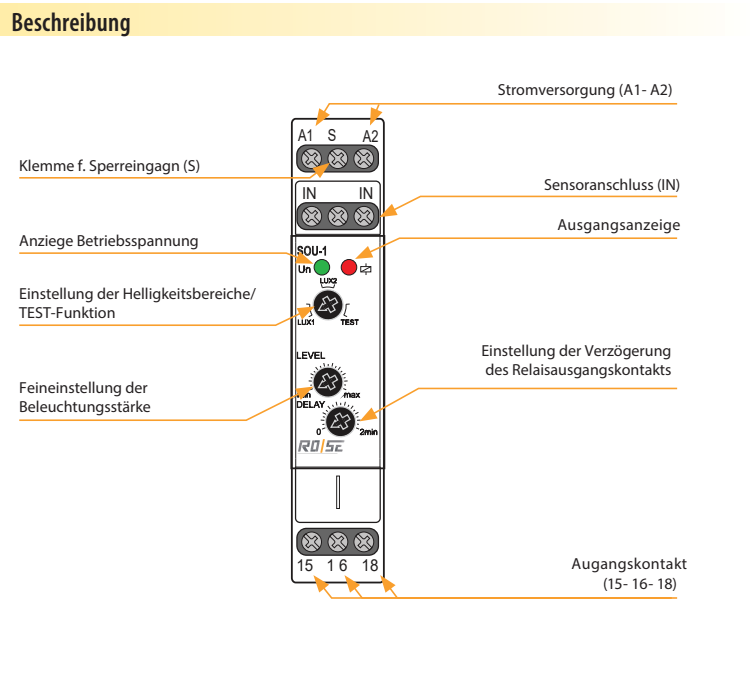
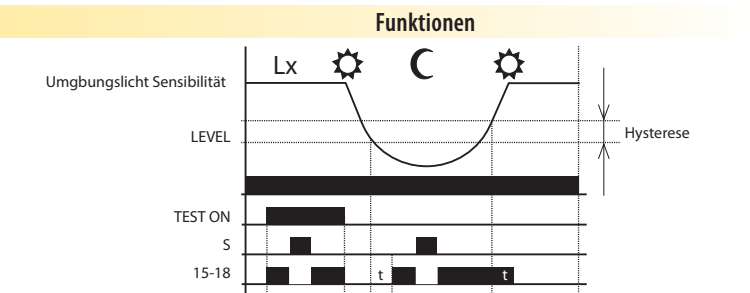
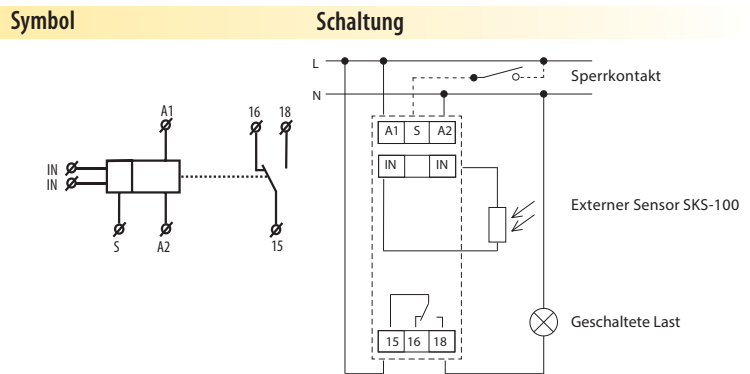


## Dämmerungsschalter SOU-1

- Beleuchtungssteuerung in Abhängigkeit von der Umgebungslichtstärke  
Steuerung von Straßen- und Gartenbeleuchtung, Reklametafeln, Auslagen usw.
- wird von einem externen Sensor überwacht und der Ausgang wird entsprechend der Einstellung am Gerät geschalten  
Steuereingang für zusätzliche Steuerung, z.B. digitale Schaltuhr, etc.
- Beleuchtungsstärke ist in 2 Bereichen einstellbar: 1 - 100 Lx und 100 - 50000 Lx
- Einstellbare Verzögerung um kurzfristige Beleuchtungsschwankungen zu vermeiden
- Externer Sensor mit Schutzart IP 56, für die Wandmontage (Abdeckung und Halterung sind Bestandteile des Pakets)
- Ausgangsanzeige: LED rot
- 1 TE, Befestigung auf DIN Schiene



Technische Parameter	SOU-1
Versorgung:	A1 - A2
Versorgungsspannung "UNI":	AC/DC 12 - 240 V (AC 50 - 60 Hz)
Leistungsaufnahme:	AC 1,5 VA / 0,9 W
Versorgungsspannung "230":	AC 230 V / 50 - 60 Hz
Leistungsaufnahme (Schein/Verlust):	3 VA / 2 W
Toleranz:	-15 %; +10 %
Versorgungsanzeige:	LED grün
Verzögerung:	0 - 2 min
Einstellung der Verzögerung:	Potentiometer
Beleuchtung - Bereich 1):	1 - 100 Lx
Beleuchtung - Bereich 2):	100 - 50000 Lx
<b>Ausgang</b>	
Anzahl der Wechsler:	1x Wechsler (AgSnO <sub>2</sub> )
Nennstrom:	16 A / AC1
Schaltleistung:	4000 VA / AC1, 384 W / DC
Höchststrom:	30 A / <3 s
Schaltspannung:	250 V AC / 24 V
Ausgangsanzeige: Mechanische	LED rot
Lebensdauer: Elektrisch	70.000 Schaltungen
Lebensdauer : Mechanisch	10.000.000 Schaltungen
Leistungsaufnahme im Eingang:	0,8 - 530 mVA (UNI), 0,8 - 530 mVA (AC 230 V)
Last zwischen S-A2:	Ja
Steuerklemmen:	A1-S
Max. Anschlusskapazität	Ja
-ohne Glühlampen:	(UNI) - Anschluss von Glühlampen nicht möglich
- mit Glühlampen:	(230 V)-max. Anzahl 20 Stück (gemessen mit einer Glühlampe 0.68mA/230VAC)
Steuerimpulsdauer:	min. 25ms / max. unbegrenzt
Wiederbereitstellungszeit:	150 ms
<b>Andere Informationen</b>	
Umgebungstemperatur:	-20 .. +55 °C
Lagertemperatur:	-30 .. +70 °C
Elektrische Festigkeit:	4kV Versorgungsanschluss
Einbaulage:	beliebig
Montage:	DIN Schiene EN 60715
Schutzart:	IP 40 aus der Frontplatte / IP 20 klemm
Sensorkabellänge:	max. 50 m (normaler Draht)
Spannungsbegrenzungsstufe:	III.
Verschmutzungsgrad:	2
Anschlussquerschnitt (mm <sup>2</sup> ):	Volldraht max. 1x 2,5, max. 2x 1,5/ mit Hülse max. 1x 2,5
Sensorgewicht:	20 g
Abmessung:	90 x 17,6 x 64 mm
Gewicht:	(UNI) - 75 g, (230) - 65 g
Normen:	EN 60669-1, EN 60669-2-1



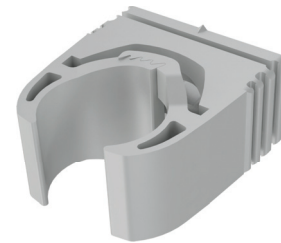
## Zubehör für Dämmerungsschalter: Lichtsensor SKS-100



- SKS-100: externer Fotosensor für Dämmerungsschalter SOU-1 und Lichtstärkeregler LIC-1 und LIC-2.
- Der Sensor kann auf der Platte (durch eine schraubbare transparente Abdeckung) in einer Öffnung mit einem Durchmesser von 20 mm installiert werden.
- Der Sensors hat einen Kunststoffhalter, der an der Wand oder an einer anderen Stelle angebracht werden kann.
- Die Schutzart ist IP65.

Technische Parameter	SKS-100
$V_{max}$ :	100 V DC
$P_{max}$ :	90 mW
$\lambda_{smax}$ :	540 nm
$R_{10lx}$ :	2 - 6 k $\Omega$
$R_{min}$ :	150 k $\Omega$
Betriebstemperatur:	-30 to +70 °C (-22 to 158 °F)
Lagertemperatur:	-30 to +70 °C (-22 to 158 °F)
Schutzart:	IP 65
Klemme:	Push-in terminals
Kabelquerschnitt	Volldraht: 0,2 bis 0,75 mm <sup>2</sup> (32 - 21 AWG) mehrdrätig + Kabelende: 0,25 bis 0,34 mm <sup>2</sup>
Ø of connecting cable:	(30-28 AWG) max. 6,5 mm (0,3")
Kabellänge Sensor:	max. 50 m (164')
Abmessung:	58 x 24 mm (2 x 0.9")
Gewicht:	20 g

## Halterung



$V_{max}$ : maximale Betriebsspannung (maximaler Wert bei Verdunkelung)  
 $P_{max}$ : maximale Verlustleistung (bei 25 °C/77 °F)  
 $\lambda_{smax}$ : Wellenlänge für maximale Empfindlichkeit  
 $R_{10lx}$ : Widerstand bei einer Lichtstärke von 10 lx und einer Farbtemperatur von 2856 °K  
 $R_{min}$ : Dunkelheitswiderstand (der Mindestwiderstandswert nach Unterbrechung der Beleuchtung)

